



[www.bradyeurope.com/bmp41](http://www.bradyeurope.com/bmp41)



**BMP™ 41**  
LABEL PRINTER

**Drucken & erledigt**

# Drucken & erledigt

## BMP™41 LABEL PRINTER

### Einmal drucken, alles drucken – erledigt!

Der BMP™41 Etikettendrucker ist eine robuste, tragbare Lösung, die Ihnen die Flexibilität bietet, jederzeit und überall gestanzte oder Endlosetiketten zu erstellen, wobei Sie individuelle Längenvorgaben einstellen oder vorformatierte Größen verwenden können.

Bei der Entwicklung des BMP™41 Etikettendruckers wurde der Benutzerfreundlichkeit höchste Priorität eingeräumt. So können Sie Ihre Etikettierungsaufgaben einfacher und schneller abschließen. Mit nur einem Drucker können Sie alle Ihre Kennzeichnungsanforderungen erfüllen.

Mit dem BMP™41 sparen Sie bei täglichen und nur einmal anfallenden Aufgaben Zeit und Geld, da Sie Ihre Etiketten mit einem einzigen Druckvorgang erstellen können.

- Schnelles Einsetzen der Kassette, die bereits das passende Farbband enthält
- Druckt bis zu 250 Etiketten pro Tag mit einer Druckgeschwindigkeit von 33 mm/Sek.
- Fallgeprüft und daher für jede Umgebung geeignet

*Mit Etiketten von Brady können Sie sich auf die Konformität mit maßgeblichen branchenspezifischen Vorschriften verlassen.*



### Große Vielfalt äußerst beständiger Materialien

Der BMP™41 bedruckt gestanzte oder Endlosmaterialien mit hoher Beständigkeit und mit einer Breite bis zu 25 mm und sorgt so für eine maximale Datenmenge auf dem Etikett. Der BMP™41 ist mit 10 verschiedenen branchenspezifischen Materialien mit langer Lebensdauer kompatibel und eignet sich deshalb für zahlreiche Druckanwendungen. Zu den Haupteinsatzgebieten zählen die Kabelkennzeichnung, Schrumpfschläuche, die Kennzeichnung von Schalttafeln, Klemmblocken und Patch-Panels sowie die allgemeine Kennzeichnung.



Dank der großen Materialauswahl eignet sich der Drucker für alle Kennzeichnungsanforderungen

Ideal für den mobilen Einsatz: Guter Griff und robuster Schutzgummi

Praktische, leicht einzusetzende Kassetten für einen schnellen und einfachen Materialwechsel und automatische Etiketteneinrichtung

Großes grafisches LCD-Display mit Hintergrundbeleuchtung, damit Sie genau sehen, was Sie drucken

Akku mit langer Laufzeit

Mithilfe der integrierten Anwendungen mit Assistenten und Grafiken lassen sich Etiketten schnell und einfach erstellen und drucken

QWERTY-Tastatur und Schnellasten für eine einfache Texteingabe mit weniger Fehlern

### Beispiel für die benutzerfreundlichen Menütasten:

#### Etikettentyp



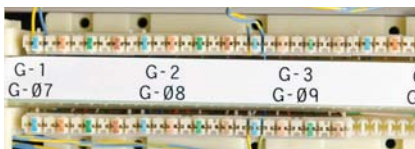
#### Symbol



## Kennzeichnungen für die Sprach- und Datenkommunikation



Kabeln



Etiketten für Klemmblocke und Patch-Panels



Selbstlaminierende Kabelkennzeichnungen

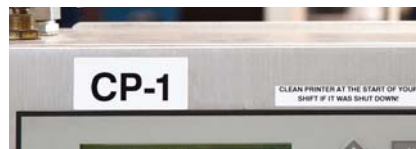
## Kennzeichnungen in der Elektrik



Klemmblockmarkierer



PermaSleeve® Schrumpfschläuche



Etiketten für Bedienfelder und elektronische Schalttafeln

## Sicherheits- und Gebäudekennzeichnung



Sicherheits- und Gebäudekennzeichnung im Innen- und Außenbereich



Kennzeichnung im Lager



Etiketten für allgemeine Industriezwecke

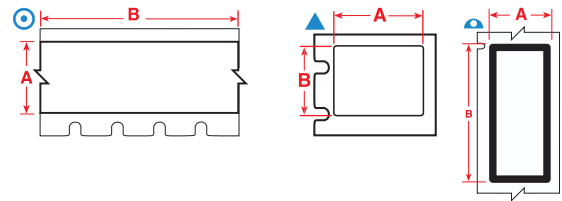
## MATERIALÜBERSICHT

Brady-Materialnr.	Ausführung	Temperaturbereich ° C (30-Tage-Test)		Spezielle Eigenschaften	Anwendungen	Zulassung
		Min.	Max.			
<b>Nylongewebe</b>						
B-499	Matt	-40 °C	90 °C	Flaches Profil. Hohe Klebkraft. In Weiß erhältlich.	Leitungs- & Kabelkennzeichnung, Laborkennzeichnung	UL & CSA-Zulassung, Halogenfrei (DIN VDE 0472/Teil 815); RoHS-konform
<b>Polyester</b>						
B-422	Glänzend	-40 °C	100 °C	Für die Anwendung auf strukturierten Oberflächen werden 2 mil Klebstoff empfohlen. In Weiß erhältlich.	Allgemeine & industrielle Kennzeichnung; Typenschilder; Sprach- & Datenkommunikation	UL & CSA-Zulassung; RoHS-konform
B-428	Matt	-40 °C	120 °C	Für Typenschilder (Inventar und Produktkennzeichnung), Produktinformationen, Garantie- und Bestandskontroll-Etiketten. Erhältlich in Silber.	Typenschilder	UL, CSA & AGA-Zulassung, Halogenfrei (DIN VDE 0472 Teil 815); RoHS-konform
B-483	Glänzend	-40 °C	120 °C	Extra starker Kleber. Für pulverbeschichtete Oberflächen geeignet. In Weiß erhältlich.	Allgemeine & industrielle Kennzeichnung; Typenschilder; Sprach- & Datenkommunikation	UL & CSA-Zulassung; RoHS-konform
<b>Polypropylen</b>						
B-412	Matt	-40 °C	100 °C	Äußerst beständige Etiketten mit guter Lesbarkeit und hoher Reißfestigkeit, daher ideal für die Leitungs- und Kabelkennzeichnung sowie die Warenbestandskennzeichnung geeignet. In Weiß erhältlich.	Sprach- & Datenkommunikation	RoHS-konform
<b>Selbstlaminierendes Vinyl</b>						
B-427	Matt	-80 °C	60 °C	Selbstlaminierend, selbstverlöschend, hervorragende Wasser- und Ölbeständigkeit, hervorragende Abrieb- und Wischfestigkeit. In Weiß/Transparent und Gelb/Transparent erhältlich.	Leitungs- & Kabelkennzeichnung	UL-Zulassung; RoHS-konform
<b>Vinyl</b>						
B-584	Glänzend	-40 °C	70 °C	Für den Einsatz im Außenbereich geeignet. In Weiß und Gelb erhältlich.	Allgemeine & industrielle Kennzeichnung	RoHS-konform
B-595	Glänzend	-40 °C	82 °C	Erhältlich in: Weiß, Rot, Gelb, Grün, Blau, Orange, Schwarz und Transparent.	Allgemeine & industrielle Kennzeichnung; Rohrmarkierung	RoHS-konform
<b>Vinylgewebe</b>						
B-498	Seidenmatt	-40 °C	80 °C	Von glatten Oberflächen ablösbar, Handbeschriftung möglich. In Weiß erhältlich.	Leitungs- & Kabelkennzeichnung; Laborkennzeichnung	UL-Zulassung; RoHS-konform
<b>Wärmeschrumpfendes Polyolefin</b>						
B-342	Matt	-70 °C	130 °C	Wärmeschrumpfend, selbstverlöschend. In Weiß und Gelb erhältlich.	Leitungs- & Kabelkennzeichnung	Mit CSA-Zulassung, MIL-STD-202 Methode 215K, SAE-DTL-23053/5 Klasse 1, SAE-M-81531, UL 224; RoHS-konform



### Zusammensetzung einer Bestellnummer: Beispiel M-31-427-YL

**M** - **31** - **427** - **YL**  
M: Gestanztes Etikett      Etikettengröße      Brady-Materialnummer      Optionale Farbe  
MC: Endlosetikett      (B-Nummer)



## ETIKETTEN FÜR PATCH-PANELS, KLEMMBLÖCKE UND FRONTPLATTEN

Erstellen Sie die benötigten Etiketten in einem einfachen Arbeitsgang. Drucken Sie vollständig formatierte, serialisierte Klemmblock-Etiketten mit der passenden Größe für Ihre Geräte, oder kennzeichnen Sie Anschlüsse, Buchsen und Ausgänge mit Klebeetiketten oder Einschubstreifen.

- Ideal für die Bauteilkennzeichnung, für Barcodes und Typenschilder
- Beständig gegen zahlreiche Lösungsmittel
- Hohe Haftfestigkeit auf strukturierten Metallen, pulverbeschichteten Oberflächen und Kunststoffen mit niedriger Oberflächenspannung

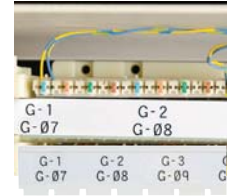


Diagramm	Bestellbezeichnung	Farbe	Etikettenbreite A (mm)	Etikettenhöhe B (mm)	Etikettenlänge B (m)	Etiketten pro Kassette/Rolle	Spezielle Eigenschaften
<b>B-412: Polypropylen-Anhänger</b>							
⊙	MC-375-412	Schwarz auf Weiß	9,53	–	6,10 m	1	Nichtklebende Einschubstreifen
⊙	MC-475-412	Schwarz auf Weiß	12,07	–	6,10 m	1	Nichtklebende Einschubstreifen
⊙	MC-625-412	Schwarz auf Weiß	15,88	–	6,10 m	1	Nichtklebende Einschubstreifen
<b>B-422: Polyester</b>							
⊙	MC-375-422	Schwarz auf Weiß	9,53	–	7,62 m	1	Selbstklebende Streifen: Ausgänge, Patch-Panels, Endlosband, zuschneidbar
⊙	MC-475-422	Schwarz auf Weiß	12,07	–	7,62 m	1	Selbstklebende Streifen: Ausgänge, Patch-Panels, Endlosband, zuschneidbar
▲	M-89-422	Schwarz auf Weiß	12,70	38,10	–	180	Einzel-Klebeetiketten
▲	M-7-422	Schwarz auf Weiß	12,70	12,70	–	280	Einzelkett für Netzwerkanschlüsse
⊙	MC-500-422	Schwarz auf Weiß	12,70	–	7,62 m	1	Selbstklebende Streifen: Ausgänge, Patch-Panels, Endlosband, zuschneidbar
⊙	MC-625-422	Schwarz auf Weiß	15,88	–	7,62 m	1	Selbstklebende Streifen: Ausgänge, Patch-Panels, Endlosband, zuschneidbar
▲	M-90-422	Schwarz auf Weiß	19,05	38,10	–	180	Einzel-Klebeetiketten
▲	M-47-422	Schwarz auf Weiß	25,40	12,70	–	480	Einzel-Klebeetiketten
<b>B-483: Polyester</b>							
▲	M-61-483	Schwarz auf Weiß	12,70	50,80	–	80	Besonders starke Klebkraft, speziell für pulverbeschichtete Oberflächen entwickelt

## ETIKETTEN FÜR GERÄTE, SCHALTAFELN, BAUTEILE UND TYPENSCHILDER

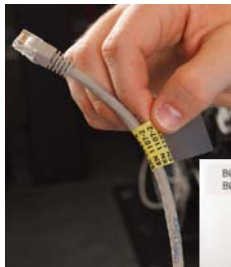
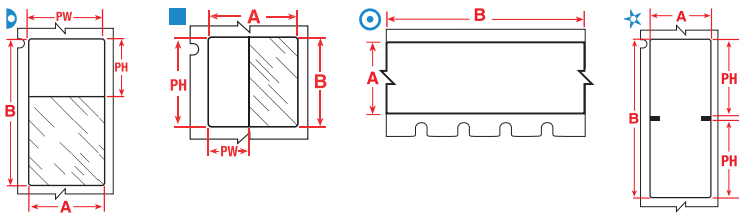
Etiketten für Geräte und Bauteile bestehen aus langlebigen, beständigen Materialien für eine einfache Kennzeichnung von Kontroll- und Steuerelementen und vielem mehr. Ideal zur Kennzeichnung von Schutzplatten, Ausgängen und Racks sowie für Typenschilder zur Inventar- und Produktkennzeichnung mit Barcodes, Grafiken und mehr.

- Flexibel mit stark haftenden Klebstoffen für einfache und lange Haftfestigkeit
- Verschiedene Größen und mehrere widerstandsfähige Materialien
- Typenschilder im Metallic-Look



Diagramm	Bestellbezeichnung	Farbe	Etikettenbreite A (mm)	Etikettenhöhe B (mm)	Etikettenlänge B (m)	Etiketten pro Kassette/Rolle	Spezielle Eigenschaften
<b>B-422: Polyester</b>							
▲	M-89-422	Schwarz auf Weiß	12,70	38,10	–	180	Einzel-Klebeetiketten
▲	M-7-422	Schwarz auf Weiß	12,70	12,70	–	280	Einzelkett für Netzwerkanschlüsse
▲	M-90-422	Schwarz auf Weiß	19,05	38,10	–	180	Einzel-Klebeetiketten
▲	M-47-422	Schwarz auf Weiß	25,40	12,70	–	480	Einzel-Klebeetiketten
⊙	MC1-1000-422	Schwarz auf Weiß	25,40	–	7,62 m	1	Selbstklebende Einschübe: Ausgänge, Patch-Panels, Endlosband, zuschneidbar
▲	M-49-422	Schwarz auf Weiß	25,40	25,40	–	260	Einzel-Klebeetiketten
<b>B-428: Metallisierter Polyester</b>							
▲	M-92-428-BB	Schwarz auf Silber	12,70	33,02	–	239	
▲	M-60-428	Schwarz auf Silber	25,40	50,80	–	140	
<b>B-483: Polyester</b>							
▲	M-61-483	Schwarz auf Weiß	12,70	50,80	–	80	Besonders starke Klebkraft, speziell für pulverbeschichtete Oberflächen entwickelt
▲	M-60-483	Schwarz auf Weiß	25,40	50,80	–	140	Besonders starke Klebkraft, speziell für pulverbeschichtete Oberflächen entwickelt
▲	M-47-483	Schwarz auf Weiß	25,40	12,70	–	480	Besonders starke Klebkraft, speziell für pulverbeschichtete Oberflächen entwickelt
<b>B-595: Vinyl</b>							
⊙	MC-500-595-YL-BK	Schwarz auf Gelb	12,70	–	7,62 m	1	Selbstklebende Streifen, zuschneidbar
⊙	MC-500-595-CL-WT	Weiß auf Transparent	12,70	–	6,10 m	1	Selbstklebende Streifen, zuschneidbar
⊙	MC-750-595-YL-BK	Schwarz auf Gelb	19,05	–	7,62 m	1	Selbstklebende Streifen, zuschneidbar
⊙	MC-750-595-CL-WT	Weiß auf Transparent	19,05	–	6,10 m	1	Selbstklebende Streifen, zuschneidbar
⊙	MC1-1000-595-YL-BK	Schwarz auf Gelb	25,40	–	7,62 m	1	Selbstklebende Streifen, zuschneidbar
⊙	MC1-1000-595-CL-WT	Weiß auf Transparent	25,40	–	6,10 m	1	Selbstklebende Streifen, zuschneidbar

Weitere Bänder zur allgemeinen Kennzeichnung finden Sie im Abschnitt zur Sicherheits- und Gebäudekennzeichnung im Innen- und Außenbereich auf Seite 10.



## SELBSTLAMINIERENDE LEITUNGS- UND KABELTICKETTEN

Selbstlaminiierende Markierer verfügen über einen weißen oder gelben bedruckbaren Bereich und einen transparenten, nicht bedruckbaren Bereich, der um Leitungen und Kabel gewickelt werden kann und als Laminatüberzug zum Schutz des gedruckten Textes dient.

- Zum Anbringen auf stark gebogenen Oberflächen, Leitungen und Kabeln
- Äußerst widerstandsfähig gegen Verschleiß, Abrieb, Lösungsmittel, Wasser, Öl, Schmutz und vieles mehr

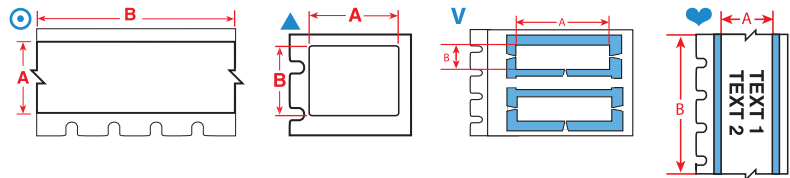
Diagramm	Bestellbezeichnung	Farbe	Etikettenbreite A (mm)	Etikettenhöhe B (mm)	Etikettenlänge B (m)	Bedruckbare Breite (mm)	Bedruckbare Höhe (mm)	Etiketten pro Kasette/Rolle	Max. Kabeldurchmesser (mm)	Anwendung
B-427: Selbstlaminiierendes Vinyl										
▶	M-102-427	Schwarz auf Weiß/Transparent	12,70	31,75	–	12,70	9,53	200	7,10	CAT 6; 4-paariges UTP Kupferkabel
▶	M-89-427	Schwarz auf Weiß/Transparent	12,70	38,10	–	12,70	12,70	180	8,10	CAT 6; 4-paariges UTP Kupferkabel
⊙	MC-750-427	Schwarz auf Weiß/Transparent	19,05	–	7,62 m	9,53	–	1	3,00	CAT 6; 4-paariges UTP Kupferkabel
▶	M-90-427	Schwarz auf Weiß/Transparent	19,05	38,10	–	19,05	12,70	180	8,10	CAT 6; 4-paariges UTP Kupferkabel
▶	M-53-427	Schwarz auf Weiß/Transparent	25,40	101,60	–	25,40	25,40	70	24,30	50-paariges Kupferkabel, 24-paariges Glasfaseroptik-kabel, Backbonekabel
▶	M-53-427-YL	Schwarz auf Gelb/Transparent	25,40	101,60	–	25,40	25,40	70	24,30	50-paariges Kupferkabel, 24-paariges Glasfaseroptik-kabel, Backbonekabel
■	M-47-427	Schwarz auf Weiß/Transparent	25,40	12,70	–	9,53	25,40	360	5,10	2-paariges Glasfaseroptik-kabel/Koaxialkabel, Single/Multi-Modus
■	M-48-427	Schwarz auf Weiß/Transparent	25,40	19,05	–	9,53	25,40	200	5,10	2-paariges Glasfaseroptik-kabel/Koaxialkabel, Single/Multi-Modus
▶	M-49-427	Schwarz auf Weiß/Transparent	25,40	25,40	–	25,40	9,53	260	5,10	2-paariges Glasfaseroptik-kabel/Koaxialkabel, Single/Multi-Modus
▶	M-143-427	Schwarz auf Weiß/Transparent	25,40	31,80	–	25,40	12,70	200	6,10	CAT 6; 4-paariges UTP Kupferkabel
▶	M-91-427	Schwarz auf Weiß/Transparent	25,40	38,10	–	25,40	12,70	180	8,10	CAT 6; 4-paariges UTP Kupferkabel
▶	M-91-427-YL	Schwarz auf Gelb/Transparent	25,40	38,10	–	25,40	12,70	180	8,10	CAT 6; 4-paariges UTP Kupferkabel
▶	M-51-427	Schwarz auf Weiß/Transparent	25,40	63,50	–	25,40	19,05	110	14,20	25-paariges Kupferkabel, 4 bis 12-paariges Glasfaseroptik-kabel, Koaxialkabel
▶	M-51-427-YL	Schwarz auf Gelb/Transparent	25,40	63,50	–	25,40	19,05	110	14,20	25-paariges Kupferkabel, 4 bis 12-paariges Glasfaseroptik-kabel, Koaxialkabel



## KABELFAHNEN

Mit zwei bedruckbaren Bereichen vorformatiert, so dass die Etiketten einfach um Kabel gefaltet werden können und so eine zweiseitige bedruckte Fahne bilden.

Diagramm	Bestellbezeichnung	Farbe	Etikettenbreite A (mm)	Etikettenhöhe B (mm)	Bedruckbare Höhe (mm)	Etiketten pro Kasette/Rolle	Spezielle Eigenschaften
B-499: Nylongewebe							
★	M-141-499	Schwarz auf Weiß	25,40	57,15	25,40	90	Resultierende Fahnenlänge ca. 25,4 x 25,4 mm



## KLEMMBLOCKMARKIERER

Die Markierer mit ihrem einzigartigen Klebstoff und einem besonderen Vinylgewebe bieten eine ausgezeichnete Klebkraft, lassen sich aber dennoch sauber wieder ablösen und neu anbringen.

- Besonders schmale Endlosetiketten für die Ausrichtung auf Klemmblöcken und Patch-Panels
- Die LabelMark™ Software ermöglicht die automatische Serialisierung dieser Etiketten und erspart Ihnen Zeit

Diagramm	Bestellbezeichnung	Farbe	Etikettenbreite A (mm)	Etikettenlänge B (m)	Etiketten pro Kassette/Rolle
B-498: Vinylgewebe					
⊙	MC-240-498	Schwarz auf Weiß	6,10	4,88 m	1
⊙	MC-318-498	Schwarz auf Weiß	8,08	4,88 m	1
⊙	MC-375-498	Schwarz auf Weiß	9,53	4,88 m	1



## PERMASLEEVE® PS SCHRUMPFSCHLÄUCHE

Diese Schrumpfschläuche sind die ultimative Wahl, wenn es um Kennzeichnungsbeständigkeit und gute Optik geht. Die schnelle Schrumpffähigkeit spart Zeit und Kosten während der Installation. Erfüllt SAE-AMS-DTL-23053/5C (Klasse 1), SAE-AS-81531, MIL-STD-202, getestet nach ASTM E162, ASTM E662.

- Schrumpfschläuche mit einem Schrumpfverhältnis von 3:1, die wie angegossen um das Kabel sitzen
- Verblasst nicht und ist flammhemmend
- Erhältlich als einzelne gestanzte Markierer oder als Endlosschläuche, die zugeschnitten werden können

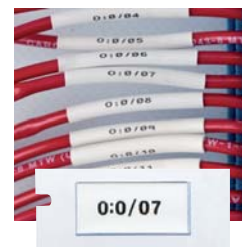


Diagramm	Bestellbezeichnung	Farbe	Etikettenbreite A (mm)	Etikettenhöhe B (mm)	Etikettenlänge B (m)	Kabelgröße nach AWG*	Min. Kabeldurchmesser (mm)	Max. Kabeldurchmesser (mm)	Etiketten pro Kassette/Rolle
B-342: Wärmeschrumpfende Polyolefin-Schläuche									
♥	MC-125-342	Schwarz auf Weiß	5,97	–	2,13 m	22 bis 16	1,17	2,80	1
♥	MC-125-342-YL	Schwarz auf Gelb	5,97	–	2,13 m	22 bis 16	1,17	2,80	1
♥	MC-187-342	Schwarz auf Weiß	8,50	–	2,13 m	20 bis 10	1,57	3,80	1
♥	MC-187-342-YL	Schwarz auf Gelb	8,50	–	2,13 m	20 bis 10	1,57	3,80	1
♥	MC-250-342	Schwarz auf Weiß	11,15	–	2,13 m	16 bis 8	2,39	5,50	1
♥	MC1-375-342	Schwarz auf Weiß	16,38	–	2,13 m	12 bis 4	3,18	8,10	1
V	M-125-075-342	Schwarz auf Weiß	19,05	5,97	–	22 bis 16	1,17	2,80	80
V	M-187-075-342	Schwarz auf Weiß	19,05	8,50	–	20 bis 10	1,57	3,80	80
V	M-250-075-342	Schwarz auf Weiß	19,05	11,15	–	16 bis 8	2,39	5,50	80
V	M-375-075-342	Schwarz auf Weiß	19,05	16,38	–	12 bis 4	3,18	8,10	80
♥	MC-250-342-YL	Schwarz auf Gelb	11,15	–	2,13 m	16 bis 8	2,39	5,50	1

\*Kabeldurchmesser auf Basis von AWG für THHN-Kabel.

## KABELETIKETTEN

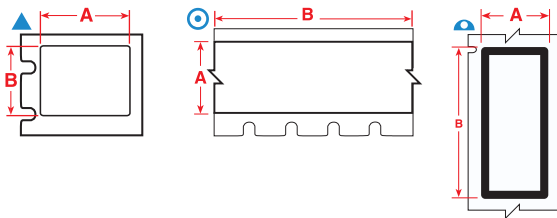
Beständige Kabeletiketten aus Vinylgewebe werden mit einem Klebstoff hergestellt, der ein sauberes Ablösen und erneutes Anbringen ermöglicht.

- Einzigartiger Klebstoff und besondere Materialstruktur des Gewebes
- Ideal zur Kennzeichnung von beiden Enden eines Kabels, das vor dem Anschluss möglicherweise gekürzt werden muss



Diagramm	Bestellbezeichnung	Farbe	Etikettenbreite A (mm)	Etikettenhöhe B (mm)	Kabelgröße nach AWG*	Max. Kabeldurchmesser (mm)	Etiketten pro Kassette/Rolle
B-498: Vinylgewebe							
▲	M-7-498	Schwarz auf Weiß	12,70	12,70	22 bis 16	2,80	240
▲	M-163-498	Schwarz auf Weiß	12,70	25,40	12 bis 10	5,10	180
▲	M-11-498	Schwarz auf Weiß	19,05	12,70	16 bis 10	4,00	220
▲	M-91-498	Schwarz auf Weiß	25,40	38,10	10 bis 4	7,10	120
▲	M-48-498	Schwarz auf Weiß	25,40	19,05	12 bis 10	5,10	180
▲	M-49-498	Schwarz auf Weiß	25,40	25,40	12 bis 10	5,10	160
▲	M-131-498	Schwarz auf Weiß	12,70	25,40	12 bis 10	5,10	180

\*Kabeldurchmesser auf Basis von AWG für THHN-Kabel.



## ETIKETTEN FÜR BEDIENFELDER UND ELEKTRONISCHE SCHALTAFELN

Langlebige, beständige Materialien für die schnelle Kennzeichnung von Bedienfeldern und elektronischen Schalttafeln.

Diagramm	Bestellbezeichnung	Farbe	Etikettenbreite A (mm)	Etikettenhöhe B (mm)	Etikettenlänge B (m)	Etiketten pro Kassette/Rolle
B-422: Polyester						
⊙	MC-625-422	Schwarz auf Weiß	15,88	–	7,62 m	1
B-428: Metallisierter Polyester						
▲	M-47-428	Schwarz auf Silber	25,40	12,70	–	480
▲	M-60-428	Schwarz auf Silber	25,40	50,80	–	140

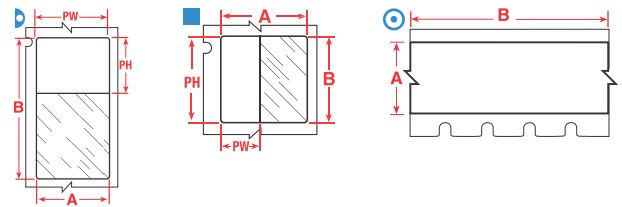


## KENNZEICHNUNGEN FÜR DIE PROZESSAUTOMATISIERUNG & FÜR ELEKTRISCHE BAUTEILE

Unterschiedliche Größen, Farben und Etikettentypen zur Kennzeichnung von Relais, Magnetspulen, Schaltern, Antriebsmotoren und anderen Bauteilen.

Diagramm	Bestellbezeichnung	Farbe	Etikettenbreite A (mm)	Etikettenhöhe B (mm)	Etikettenlänge B (m)	Etiketten pro Kassette/Rolle
B-422: Polyester						
▲	M-89-422	Schwarz auf Weiß	12,70	38,10	–	180
▲	M-7-422	Schwarz auf Weiß	12,70	12,70	–	280
⊙	MC-500-422	Schwarz auf Weiß	12,70	–	7,62 m	1
▲	M-90-422	Schwarz auf Weiß	19,05	38,10	–	180
▲	M-47-422	Schwarz auf Weiß	25,40	12,70	–	480
⊙	MC1-1000-422	Schwarz auf Weiß	25,40	–	7,62 m	1
▲	M-49-422	Schwarz auf Weiß	25,40	25,40	–	260
B-428: Metallisierter Polyester						
▲	M-92-428-BB	Schwarz auf Silber	12,70	33,02	–	239
▲	M-47-428	Schwarz auf Silber	25,40	12,70	–	480
▲	M-60-428	Schwarz auf Silber	25,40	50,80	–	140
B-483: Polyester						
▲	M-61-483	Schwarz auf Weiß	12,70	50,80	–	80
▲	M-60-483	Schwarz auf Weiß	25,40	50,80	–	140
▲	M-47-483	Schwarz auf Weiß	25,40	12,70	–	480
B-499: Nylongewebe						
▲	M-130-499	Schwarz auf Weiß	9,53	20,96	–	220
⊙	MC-375-499	Schwarz auf Weiß	9,53	–	4,88 m	1
▲	M-131-499	Schwarz auf Weiß	12,70	25,40	–	180
⊙	MC-500-499	Schwarz auf Weiß	12,70	–	4,88 m	1
▲	M-11-499	Schwarz auf Weiß	19,05	12,70	–	220
⊙	MC-750-499	Schwarz auf Weiß	19,05	–	4,88 m	1
▲	M-84-499	Schwarz auf Weiß	22,86	12,70	–	200
▲	M-128-499	Schwarz auf Weiß	25,40	48,26	–	100
B-595: Vinyl						
⊙	MC-500-595-YL-BK	Schwarz auf Gelb	12,70	–	7,62 m	1
⊙	MC-750-595-YL-BK	Schwarz auf Gelb	19,05	–	7,62 m	1
⊙	MC1-1000-595-YL-BK	Schwarz auf Gelb	25,40	–	7,62 m	1
⊙	MC-500-595-OR-BK	Schwarz auf Orange	12,70	–	7,62 m	1
⊙	MC-750-595-OR-BK	Schwarz auf Orange	19,05	–	7,62 m	1
⊙	MC1-1000-595-OR-BK	Schwarz auf Orange	25,40	–	7,62 m	1





## SELBSTLAMINIERENDE KABELTICKETTEN

Selbstlaminiierende Kabeletiketten verfügen über einen weißen oder gelben bedruckbaren Bereich und einen transparenten, nicht bedruckbaren Bereich, der um Leitungen und Kabel gewickelt werden kann und als Laminatüberzug zum Schutz des gedruckten Textes dient.

- Zum Anbringen auf stark gebogenen Oberflächen, Leitungen und Kabeln
- Äußerst widerstandsfähig gegen Verschleiß, Abrieb, Lösungsmittel, Wasser, Öl, Schmutz und vieles mehr

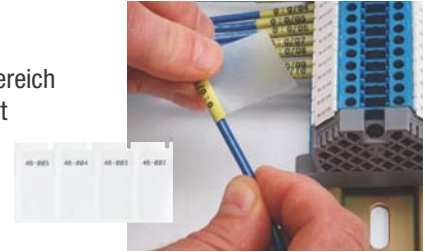


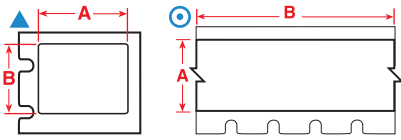
Diagramm	Bestellbezeichnung	Farbe	Etikettenbreite A (mm)	Etikettenhöhe B (mm)	Etikettenlänge B (m)	Bedruckbare Breite (mm)	Bedruckbare Höhe (mm)	Kabelgröße nach AWG*	Max. Kabeldurchmesser (mm)	Etiketten pro Kassette/Rolle
B-427: Selbstlaminiierendes Vinyl										
▶	M-89-427	Schwarz auf Weiß/Transparent	12,70	38,10	–	12,70	12,70	3/0 bis 400 kcmil	8,10	180
⊙	MC-750-427	Schwarz auf Weiß/Transparent	19,05	–	7,62 m	9,53	–	16 bis 10	3,00	1
■	M-11-427	Schwarz auf Weiß/Transparent	19,05	12,70	–	9,53	12,70	16 bis 10	3,00	360
▶	M-90-427	Schwarz auf Weiß/Transparent	19,05	38,10	–	19,05	12,70	10 bis 4	8,10	180
■	M-47-427	Schwarz auf Weiß/Transparent	25,40	12,70	–	9,53	25,40	12 bis 10	5,10	360
▶	M-136-427	Schwarz auf Weiß/Transparent	25,40	19,05	–	25,40	9,53	16 bis 10	3,00	340
■	M-48-427	Schwarz auf Weiß/Transparent	25,40	19,05	–	9,53	25,40	12 bis 10	5,10	200
▶	M-49-427	Schwarz auf Weiß/Transparent	25,40	25,40	–	25,40	9,53	12 bis 10	5,10	260
▶	M-143-427	Schwarz auf Weiß/Transparent	25,40	31,80	–	25,40	12,70	10 bis 4	6,10	200
▶	M-91-427	Schwarz auf Weiß/Transparent	25,40	38,10	–	25,40	12,70	10 bis 4	8,10	180
▶	M-91-427-YL	Schwarz auf Gelb/Transparent	25,40	38,10	–	25,40	12,70	10 bis 4	8,10	180
▶	M-51-427	Schwarz auf Weiß/Transparent	25,40	63,50	–	25,40	19,05	3 bis 2/0	14,20	110
▶	M-51-427-YL	Schwarz auf Gelb/Transparent	25,40	63,50	–	25,40	19,05	3 bis 2/0	14,20	110
▶	M-53-427	Schwarz auf Weiß/Transparent	25,40	101,60	–	25,40	25,40	3/0 bis 400 kcmil	24,30	70
▶	M-53-427-YL	Schwarz auf Gelb/Transparent	25,40	101,60	–	25,40	25,40	3/0 bis 400 kcmil	24,30	70
▶	M-102-427	Schwarz auf Weiß/Transparent	12,70	31,75	–	12,70	9,53	10 bis 4	7,10	200

\*Kabeldurchmesser auf Basis von AWG für THHN-Kabel.



### Magnetzubehör erhältlich

Für den BMP™41 ist ein hochbelastbares Magnetzubehör erhältlich, das die freihändige Bedienung des Druckers ermöglicht. Befestigen Sie den Magnet an der Rückseite des Druckers, und schon können Sie den Drucker ganz einfach an einer magnetischen Oberfläche anbringen.



## ETIKETTEN FÜR BEHÄLTER, LAGER, ALLGEMEINE INDUSTRIELLE KENNZEICHNUNG, REFLEKTIERENDE ETIKETTEN

Auswahl an mehreren Materialien und Etikettentypen mit starker Klebkraft. Etiketten für Behälter, Lager sowie Industrie-Umgebungen sind ideal für Anwendungen in Gewerbe und Industrie, während reflektierende Etiketten bei geringem Licht oder schlechtem Wetter verwendet werden können.

- Empfohlen für strukturierte Oberflächen sowie solche mit niedriger Oberflächenspannung
- Reflektierende Etiketten eignen sich ideal für Versorgungsmasten und Sockel im Außenbereich sowie für Ausrüstungen auf dem Gelände und auf Dächern

Dia-gramm	Bestell-bezeichnung	Farbe	Etiketten-breite A (mm)	Etiketten-höhe B (mm)	Etiketten-länge B (m)	Etiketten pro Kasette/Rolle
<b>B-422: Polyester</b>						
⊙	MC-375-422	Schwarz auf Weiß	9,53	–	7,62 m	1
⊙	MC-475-422	Schwarz auf Weiß	12,07	–	7,62 m	1
⊙	MC-500-422	Schwarz auf Weiß	12,70	–	7,62 m	1
▲	M-7-422	Schwarz auf Weiß	12,70	12,70	–	280
▲	M-89-422	Schwarz auf Weiß	12,70	38,10	–	180
▲	M-90-422	Schwarz auf Weiß	19,05	38,10	–	180
⊙	MC1-1000-422	Schwarz auf Weiß	25,40	–	7,62 m	1
▲	M-47-422	Schwarz auf Weiß	25,40	12,70	–	480
▲	M-49-422	Schwarz auf Weiß	25,40	25,40	–	260
<b>B-483: Polyester</b>						
▲	M-61-483	Schwarz auf Weiß	12,70	50,80	–	80
▲	M-47-483	Schwarz auf Weiß	25,40	12,70	–	480
▲	M-60-483	Schwarz auf Weiß	25,40	50,80	–	140

Dia-gramm	Bestellbezeichnung	Farbe	Etiketten-breite A (mm)	Etiketten-höhe B (mm)	Etiketten-länge B (m)	Etiketten pro Kasette/Rolle
<b>B-499: Nylongewebe</b>						
▲	M-11-499	Schwarz auf Weiß	19,05	12,70	–	220
▲	M-84-499	Schwarz auf Weiß	22,86	12,70	–	200
▲	M-128-499	Schwarz auf Weiß	25,40	48,26	–	100
<b>B-584: Reflektierende Bänder</b>						
⊙	MC-500-584	Schwarz auf Weiß	12,70	–	6,10 m	1
⊙	MC-500-584-YL	Schwarz auf Gelb	12,70	–	6,10 m	1
⊙	MC-750-584	Schwarz auf Weiß	19,05	–	6,10 m	1
⊙	MC-750-584-YL	Schwarz auf Gelb	19,05	–	6,10 m	1
<b>B-595: Vinyl</b>						
⊙	MC-500-595-RD-WT	Weiß auf Rot	12,70	–	7,62 m	1
⊙	MC-750-595-RD-WT	Weiß auf Rot	19,05	–	7,62 m	1
⊙	MC1-1000-595-RD-WT	Weiß auf Rot	25,40	–	7,62 m	1



## ETIKETTEN FÜR DIE SICHERHEITS- UND GEBÄUDEKENNZEICHNUNG IM INNEN- UND AUSSENBEREICH

Hoch elastisches Vinyl ist geeignet für glatte und raue Oberflächen wie Rohre, Wände, Türen, Schalttafeln, Regale, Behälter und Geräte. Diese Etiketten sind 8 bis 10 Jahre\* im Außenbereich beständig und äußerst widerstandsfähig gegen Öle, Reinigungsmittel, Schmutz und viele Lösungsmittel.

- Beständiges, kaum schrumpfendes Vinyl mit unserem stärksten Klebstoff
- Breites Spektrum an Einsatzmöglichkeiten, u. a. für 5S-Etiketten, Rohrmarkierer, Lichtbogen-Überschlaghinweise, Chemieetiketten und vieles mehr

Dia-gramm	Bestellbezeichnung	Farbe	Etiketten-breite A (mm)	Etiketten-länge B (m)	Etiketten pro Kasette/Rolle
<b>B-595: Vinyl</b>					
⊙	MC-500-595-WT-RD	Rot auf Weiß	12,70	7,62 m	1
⊙	MC-750-595-WT-RD	Rot auf Weiß	19,05	7,62 m	1
⊙	MC1-1000-595-WT-RD	Rot auf Weiß	25,40	7,62 m	1
⊙	MC-500-595-YL-BK	Schwarz auf Gelb	12,70	7,62 m	1
⊙	MC-750-595-YL-BK	Schwarz auf Gelb	19,05	7,62 m	1
⊙	MC1-1000-595-YL-BK	Schwarz auf Gelb	25,40	7,62 m	1
⊙	MC-500-595-OR-BK	Schwarz auf Orange	12,70	7,62 m	1
⊙	MC-750-595-OR-BK	Schwarz auf Orange	19,05	7,62 m	1
⊙	MC1-1000-595-OR-BK	Schwarz auf Orange	25,40	7,62 m	1
⊙	MC-500-595-CL-BK	Schwarz auf Transparent	12,70	6,10 m	1
⊙	MC-750-595-CL-BK	Schwarz auf Transparent	19,05	6,10 m	1
⊙	MC1-1000-595-CL-BK	Schwarz auf Transparent	25,40	6,10 m	1
⊙	MC-500-595-WT-BK	Schwarz auf Weiß	12,70	7,62 m	1
⊙	MC-750-595-WT-BK	Schwarz auf Weiß	19,05	7,62 m	1
⊙	MC1-1000-595-WT-BK	Schwarz auf Weiß	25,40	7,62 m	1

Dia-gramm	Bestellbezeichnung	Farbe	Etiketten-breite A (mm)	Etiketten-länge B (m)	Etiketten pro Kasette/Rolle
<b>B-595: Vinyl</b>					
⊙	MC-500-595-BL-WT	Weiß auf Blau	12,70	7,62 m	1
⊙	MC-750-595-BL-WT	Weiß auf Blau	19,05	7,62 m	1
⊙	MC1-1000-595-BL-WT	Weiß auf Blau	25,40	7,62 m	1
⊙	MC-500-595-GN-WT	Weiß auf Grün	12,70	7,62 m	1
⊙	MC-750-595-GN-WT	Weiß auf Grün	19,05	7,62 m	1
⊙	MC1-1000-595-GN-WT	Weiß auf Grün	25,40	7,62 m	1
⊙	MC-500-595-RD-WT	Weiß auf Rot	12,70	7,62 m	1
⊙	MC-750-595-RD-WT	Weiß auf Rot	19,05	7,62 m	1
⊙	MC1-1000-595-RD-WT	Weiß auf Rot	25,40	7,62 m	1
⊙	MC-500-595-BK-WT	Weiß auf Schwarz	12,70	7,62 m	1
⊙	MC-750-595-BK-WT	Weiß auf Schwarz	19,05	7,62 m	1
⊙	MC1-1000-595-BK-WT	Weiß auf Schwarz	25,40	7,62 m	1
⊙	MC-500-595-CL-WT	Weiß auf Transparent	12,70	6,10 m	1
⊙	MC-750-595-CL-WT	Weiß auf Transparent	19,05	6,10 m	1
⊙	MC1-1000-595-CL-WT	Weiß auf Transparent	25,40	6,10 m	1

\* Die durchschnittliche Haltbarkeit im Außenbereich hängt von der Definition des Benutzers bezüglich Unbrauchbarkeit, den klimatischen Bedingungen, der Anbringung und der Materialfarbe ab. Die Beständigkeit im Außenbereich von 8 bis 10 Jahren gilt nur für die Vinylprodukte. Die Beständigkeit der Farbbänder kann hiervon abweichen. Für raue Bedingungen (langfristige Einwirkung durch Wind und Regen) ist eine Polyesterüberschicht empfehlenswert.

## BESTELLNUMMERN FÜR DEN DRUCKER

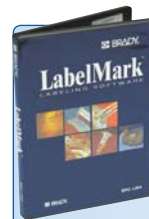
Artikelnr.	Bestellbezeichnung	Beschreibung
133254	BMP41-KIT-EU	BMP41 EU-Etikettendrucker
711213	BMP41-KIT-UK	BMP41 UK-Etikettendrucker
711214	BMP41-KIT-EU-LM	BMP41 EU-Etikettendrucker mit LabelMark
711215	BMP41-KIT-UK-LM	BMP41 UK-Etikettendrucker mit LabelMark
711216	BMP41-KIT-EU-LM-HC	BMP41 EU-Etikettendrucker mit LabelMark und Hartschalenkoffer
711217	BMP41-KIT-UK-LM-HC	BMP41 UK-Etikettendrucker mit LabelMark und Hartschalenkoffer

Druckerpaket wird mit Nickel-Akku, MC1-1000-595-WT-BK-Kassette, USB-Kabel, AC-Adapter, Netzkabel, Produkt-CD, CD mit Brady-Druckertreibern und Kurzanleitung geliefert. LabelMark Software optional.



## ZUBEHÖR FÜR BMP41

Artikelnr.	Bestellbezeichnung	Beschreibung
114883	M41-50-71-AC-BC-NA	BMP50/71-AC-Adapter/Akkuladegerät US
133255	BMP41-BATT	BMP41 Akku
133257	BMP41-HC	BMP41 Hartschalenkoffer
133257	BMP41-MAGNET	BMP41 Magnet
143114	BMP41-BMP50-USB	BMP50 USB-Kabel
710612	M41-50-71-AC-BC-EU	BMP50/71-AC-Adapter/Akkuladegerät EU
710613	M41-50-71-AC-BC-UK	BMP50/71-AC-Adapter/Akkuladegerät UK
711222	BMP41-QC-EU	BMP41 EU-Schnellladegerät für externen Akku
711223	BMP41-QC-UK	BMP41 UK-Schnellladegerät für externen Akku



Mit der LabelMark™ Etiketten-Software von Brady können Sie ganz einfach Etiketten für die verschiedensten Zwecke erstellen, bearbeiten und drucken, beispielsweise für die Inventar- und Bauteilkennzeichnung, die Kennzeichnung in der Telekommunikation/Datenkommunikation sowie die Kabelkennzeichnung. Die Software lässt sich nahtlos in Microsoft® Office, AutoCAD®-Anwendungen und andere Programme integrieren. Ausführlichere Informationen zu unserer LabelMark Etiketten-Software stehen unter [www.bradyeurope.com](http://www.bradyeurope.com) zum Download bereit.

## TECHNISCHE DRUCKERDATEN

Der BMP™41 ist ein robuster, tragbarer Etikettendrucker, mit dem Sie äußerst vielseitig gestanzte Etiketten oder Endlosetiketten mit einer Breite von bis zu 25 mm erstellen können – jederzeit und überall! Der BMP™41 eignet sich für regelmäßige Druckanforderungen genauso gut wie für Einzelanfertigungen. Mit nur einem Drucker können Sie alle Ihre Kennzeichnungsanforderungen erfüllen – von der allgemeinen Kennzeichnung über die Kabelkennzeichnung bis hin zu Mehrzonen-Etiketten für beispielsweise Patch-Panels und Klemmblocke.

**Einmal drucken, alles drucken – erledigt!**

Eigenschaften	
Drucktechnologie	Thermotransfer
Druckauflösung (dpi)	300 dpi
Druckgeschwindigkeit (mm/Sek.)	33 mm/Sekunde
Farbdruck	Einfarbig
Endlos vs. Gestanzte Etiketten	Endlosbänder & Vorgestanzte Etiketten
Max. Etikettenbreite (mm)	25,40 mm
Max. Drucklänge (mm)	990 mm
Max. Etiketten / Tag	250
Stand-alone Druck	Ja
Anschlussoptionen	USB
PC-Anschlussmöglichkeiten	Ja
Druckmodi	Kabeletikett, Klemmblock, Patch-Panel, Fahne, Allgemein, 66-Block, 110-Block, DesiStrip
Druckfunktionen	Druckvorschau, Serialisierung, Zeit-/Datumstempel, feste Länge, Spiegeldruck, Vertikaldruck, Drehen, automatisches Format, mehrere Kopien, Banner, Rahmen
Barcode	Code 39 und UCC 128 im Stand-alone-Betrieb, weitere Barcodes über Software
Systemsymbole	445
Software-Kompatibilität	LabelMark
Gerätedaten	
Tiefe x Höhe x Breite	90 mm x 290 mm x 150 mm
Gewicht (kg)	1,3
Tastatur	QWERTY
Display	Großer beleuchteter Bildschirm
Schneidevorrichtung	Standard, integriert, manuell
Garantie	2 Jahre

## KIT FÜR DIE ANWENDUNG IM ELEKTRISCHEN BEREICH

Artikelnr.	Bestellbezeichnung	Beschreibung
711218	BMP41-KIT-EU-ELEC	BMP41 EU-Etikettendrucker – Kit für die Anwendung im elektrischen Bereich
711219	BMP41-KIT-UK-ELEC	BMP41 UK-Etikettendrucker – Kit für die Anwendung im elektrischen Bereich

Kit umfasst je eine der folgenden Komponenten:

BMP41 EU-Etikettendrucker <b>oder</b> BMP41 UK-Etikettendrucker	
BMP41-MAGNET	BMP41 Magnet
BMP41-HC	BMP41 Hartschalenkoffer
LM5 Std	LabelMark 5 Etiketten-Software - Standard Version
M-91-427	Schwarz auf Weiß/Transparent, selbstlaminierendes Vinyl, 25,40 mm x 38,10 mm, 180 Etiketten / Kassette
MC1-1000-595-WT-BK	Schwarz auf Weiß, Vinyl, 25,40 mm x 7,62 m, 1 / Kassette
M-131-499	Schwarz auf Weiß, Nylongewebe, 12,70 mm x 25,40 mm 180 Etiketten / Kassette

## KIT FÜR DIE SPRACH- UND DATENKOMMUNIKATION

Artikelnr.	Bestellbezeichnung	Beschreibung
711220	BMP41-KIT-EU-DATA	BMP41 EU-Etikettendrucker – Kit für die Sprach- und Datenkommunikation
711221	BMP41-KIT-UK-DATA	BMP41 UK-Etikettendrucker – Kit für die Sprach- und Datenkommunikation

Kit umfasst je eine der folgenden Komponenten:

BMP41 EU-Etikettendrucker <b>oder</b> BMP41 UK-Etikettendrucker	
BMP41-HC	BMP41 Hartschalenkoffer
BMP41-MAGNET	BMP41 Magnet
LM5 Std	LabelMark 5 Etiketten-Software - Standard Version
M-48-427	Schwarz auf Weiß/Transparent, selbstlaminierendes Vinyl, 25,40 mm x 19,05 mm, 200 Etiketten / Kassette
MC1-1000-595-WT-BK	Schwarz auf Weiß, Vinyl, 25,40 mm x 7,62 m, 1 / Kassette
MC-375-422	Schwarz auf Weiß, Polyester, 9,53 mm x 7,62 m, 1 / Kassette

# Brady Corporation

“Unsere Mission ist die Entwicklung innovativer Kennzeichnungs-  
lösungen, die Kunden auf der ganzen Welt mehr Schutz,  
Sicherheit, Produktivität und Leistung bieten.”



## BRADY Geschichte & Unternehmen

BRADY wurde 1914 unter dem Namen W. H. BRADY Co. in Eau Claire im US-Bundesstaat Wisconsin gegründet. 1947 stieg das Unternehmen in den internationalen Vertrieb ein und wurde 1984 erstmals an der Börse (Nasdaq Stock Exchange) notiert. Seit 1999 wird die Aktie an der New York Stock Exchange (NYSE: BRC) gehandelt. 1998 wurde das Unternehmen, das seinen Hauptsitz in Milwaukee (Wisconsin) hat, in BRADY Corporation umbenannt.

## BRADY produziert und vertreibt:

- Produkte für Kennzeichnungs- und Sicherheitsanwendungen wie Schilder und Markierer sowie die dafür notwendigen Drucker und Softwareprogramme
- Produkte für die Kabelkennzeichnung, inklusive Etikettiermaterialien und Werkzeuge für die Leitungs- und Kabelmarkierung in den Bereichen Elektrik und Telekommunikation
- Hochwertige Kennzeichnungsprodukte, darunter Etiketten und Schilder, die auch in extremen Umgebungen lesbar und haftfähig bleiben
- Präzisionsstanzeile, darunter spezifische Stanz- und Schlitzmaterialien für Mobiltelefone, Pager, Festplatten- und CD-Laufwerke und elektronische Komponenten für den Automobilsektor

## Betrieb - Zahlen und Fakten

- Über 6.500 Mitarbeiter weltweit
- Niederlassungen in mehr als 29 Ländern
- Vertrieb in mehr als 100 Ländern durch mehr als 4.400 Distributionspartner
- ISO 9001 und ISO TS 16949 zertifiziert



WENN LEISTUNG WIRKLICH ZÄHLT™

### BRADY Afrika

361 Olympic Duel,  
Northlands Business Park  
Newmarket Road  
Randburg  
Tel: +27 11 704 3295  
Fax: +27 86 501 7775

### BRADY Benelux

Industriepark C/3  
Lindestraat 20  
9240 Zele, Belgium  
Tel. +32 (0) 52 45 78 11  
Fax +32 (0) 52 45 78 12

### BRADY Dänemark

Svendborgvej 39D  
5260 Odense S  
Tel. +45 66 14 44 00  
Fax +45 66 14 44 50

### BRADY Deutschland

Brady-Straße 1  
63329 Egelsbach  
Tel. +49 (0) 6103 7598 660  
Fax +49 (0) 6103 7598 670

### BRADY Frankreich

Parc EURO CIT  
45, avenue de l'Europe  
59436 Roncq Cedex  
Tel. +33 (0) 3 20 01 08 70  
Fax +33 (0) 3 20 01 08 76

### BRADY Großbritannien & Irland

Wildmere Industrial Estate  
Banbury, Oxon – OX16 3JU, UK  
Tel. +44 (0) 1295 228 288  
Fax +44 (0) 1295 228 100

### BRADY Italien

Via Degli Abeti 44  
20064 Gorgonzola (MI)  
Tel. +39 02 26 00 00 22  
Fax +39 02 25 75 351

### BRADY Mittlerer Osten

PO BOX 18015  
Jebel Ali, Dubai, UAE  
Tel. +971 4881 2524  
Fax +971 4881 3183

### Brady Mittel- und Osteuropa

Na Pántoch 18  
831 06 Bratislava, Slowakei  
Tel. +421 2 3300 4800  
Fax +421 2 3300 4801

### BRADY Norwegen

Kjeller Vest 2  
2007 Kjeller  
Tel: +47 70 13 40 00  
Fax: +47 70 13 40 01

### BRADY Rumänien

World Trade Center  
Piata Montreal, nr 10  
Intrarea F, Etajul 1, Birou 1.16,  
Sector 1,  
Bucharest, 011469  
Tel: +40 21 202 3032  
Fax: +40 21 202 3100

### BRADY Russland

Avrora Business Park, Office 2305  
82/2, Sadovnicheskaya Street  
115035 Moscow  
Tel: +7 495 225 93 62

### BRADY Schweden

Vallgatan 5  
170 67 Solna  
Tel. +46 (0) 8 590 057 30  
Fax +46 (0) 8 590 818 68

### BRADY Spanien & Portugal

Diputació, 260  
08007 Barcelona, Spain  
Tel. +34 900 902 993  
Fax +34 900 902 994

### BRADY Türkei

Selvili Sok. No: 3/4  
4. Levent Istanbul 34330  
Tel. +90 212 264 02 20 / 264 02 21  
Fax +90 212 270 83 19

### BRADY Ungarn

Puskás Tivadar u. 4.  
2040 Budaörs  
Tel. +36 23 500 275  
Fax +36 23 500 276

### BRADY WELTWEIT

Australien ..... 612-8717-6300  
Brasilien ..... 55-11-3686-4720  
China (Beijing) ..... 86-10-6788-7799  
China (Shanghai) ..... 86-21-6886-3666  
China (Wuxi) ..... 86-510-528-2222  
Hong Kong ..... 852-2359-3149  
Japan ..... 81-45-461-3600  
Kanada ..... 1-800-263-6179  
Korea ..... 82-31-451-6600  
Lateinamerika ..... 1-414-540-5560  
Malaysia ..... 60-4-646-2700  
Mexiko ..... 525-399-6963  
Neuseeland ..... 61-2-8717-2200  
Philippinen ..... 63-2-658-2077  
Singapur ..... 65-6477-7261  
Taiwan ..... 886-3-327-7788  
Thailand ..... 66-2-793-9200  
USA ..... 1-800-537-8791

Ihr Brady Fachhändler