

MarkWare™ 3.9 – Industrielle Kennzeichnungssysteme



Die Software MarkWare für Brady-Kennzeichnungssysteme ist ein hervorragendes, effizientes Werkzeug für das Erstellen industrieller Schilder. Mit den mehr als 1.000 Symbolen, Bildzeichen und Formatvorlagen können Sie Ihre eigenen Kennzeichnungen und Etiketten ganz leicht selbst erstellen. So können Sie auf Ihrem PC effizient Ihre Symbole, Piktogramme, Informations- und Hinweisschilder gestalten. Machen Sie Ihren Arbeitsplatz sicherer!

MarkWare bietet folgende Funktionen:

- Monochromdruck bis zu 1 m Länge (mit BMP71) auf selbstklebendes Material (Rolle)
- Monochromdruck bis zu 3 m Länge (mit BBP31) auf selbstklebendes Material (Rolle)
- Mehrfarbdruck bis zu 1 m Länge (mit Globalmark Multicolor) auf selbstklebendes Material (Rolle)
- Mehrfarbdruck bis zu 5 m Länge (mit Powermark) auf selbstklebendes Material (Rolle)
- Ausschneiden von Buchstaben & Symbolen (mit Globalmark Color & Cut)
- Drucken + Ausschneiden auf dem gleichen Etikett (mit Globalmark Color & Cut)
- Druck auf vorgestanzten Etiketten (mit Minimark)
- Druck auf Material von 13 mm bis 250 mm Breite, abhängig vom gewählten Brady Drucksystem

MarkWare - einfache und effiziente Gestaltung von Kennzeichnungen

Wichtigste Funktionen von MarkWare

- Die MarkWare ermöglicht die Erstellung von GHS/CLP-Rohrmarkierern gemäß der aktuellen Gesetzgebung
- Vorder- und Rückseitendruck/Puzzle-Druck/Drehung von Objekten/Datenimport (aus Excel®, Access®, DBase®, Text®, FoxPro®, Lotus®, Paradox®)/Import von Zeichnungen, Piktogrammen, Darstellungen in den Formaten BMP, DIB, TIF, JPG, WMF, PNG, PCX, PCT, RAS, EPS
- MarkWare erfüllt alle Grundfunktionen jeder Windows®-Anwendung und ermöglicht dadurch eine intuitive Nutzung (Kopieren/Einfügen innerhalb der Anwendung, Druckansicht, Zeilenausgleich, Hochzahl, Fettschrift, Kursiv, Unterstreichung, Rahmen...)
- Kompatibel mit Windows® XP Professional SP3, Windows® 2000 SP4 und Windows Vista™
- Unterstützt neue europäische CLP-Kennzeichnungsetiketten (Classification, Labelling and Packaging) für gefährliche Stoffe, enthält GHS- und ADR-Zeichen (Raute, Quadrat, Piktogramme, jetzt auch Raute und mit dem neuen Aufdruck "Umweltgefährdende Stoffe")
- Schriftarten: Alle auf einem PC installierten True-Type-Schriftarten
- 15 Codes: Barcode, Code 128 Auto, Code 128 A, Code 128 B, Code 128 C, Code 39, EAN/JAN-13, EAN/JAN-18, Code 39 extended (erweitert), HIBC, 2/5 Interleaved, UPCA, UPCE 11-stellig, UPCE-0-System 6-stellig, UPCE-1-System 6-stellig
- 19 Sprachen auf einer CD: Bulgarisch, Dänisch, Deutsch, Englisch, Finnisch, Französisch, Holländisch, Italienisch, Norwegisch, Polnisch, Portugiesisch, Rumänisch, Russisch, Schwedisch, Spanisch, Slowakisch, Slowenisch, Tschechisch und Ungarisch

Vorteile von MarkWare		Für den Anwender
Windows®-kompatible Druckertreiber(Windows® XP Professional SP3, Windows® 2000 SP4 und Vista™ ultimate SP1) werden mitgeliefert.	→	Kein Download erforderlich.
Windows®-Druckertreiber. Der Treiber fügt den Brady-Drucker in Ihre Druckerliste ein.	→	Autorisiert den Direktdruck von verschiedenen anderen Softwareprogrammen wie Zeichen- und anderen weit verbreiteten Gestaltungsprogrammen (Da die MarkWare für Endlosmaterialien in Brady Druckern ausgelegt ist, sind lediglich die Ränder anzupassen).
Kein Sicherheitsschlüssel (Dongle) erforderlich.	→	Mühevoll einfache Nutzung
Neuinstallation möglich	→	Installation, wenn erforderlich, ohne Zusatzkosten mehrmals auf dem gleichen PC möglich. Kein Verlust der Lizenz bei beschädigter Festplatte, Änderung des Betriebssystems, Gerätewechsel...
MarkWare erfüllt die Funktionen aller Windows®-Grundanwendungen (Kopieren/Einfügen, Druckansicht...).	→	Schnell einsatzfähiges und einfach zu nutzendes Softwareprogramm.
Erfüllt die Sicherheitsnormen.	→	Entspricht den geltenden gesetzlichen Richtlinien der Sicherheitskennzeichnung.
MarkWare funktioniert in einer Netzwerkumgebung mit einer lokalen Installation (MarkWare ist keine Anwendung, die auf einem Netzwerk-Server installiert wird).	→	Die lokale Anwendung erzeugt keinerlei Störung in der eigentlichen Funktion des Netzwerks. <i>Hinweis: Sollte Ihr PC eine Netzwerkverbindung besitzen, sollte die Installation von MarkWare im Profil des Systemadministrators des entsprechenden PCs installiert werden (bitte kontaktieren Sie Ihren System-Administrator</i>
Äußerst benutzerfreundliche Anwendung.	→	Dank der erweiterten Funktionen erstellen Sie Ihre Etiketten im Handumdrehen (Verschieben in den Hintergrund/Vordergrund, Zoom, Drehen...).
Vorlagen-Designer.	→	Schnelle und einfache Erstellung von individuellen Etikettenvorlagen.



Eine intuitiv zu bedienende Software, die Sie versteht.

Vielfältige Anwendungen

- Piktogramme für Ihre Laborkennzeichnung
- Etiketten für Sicherheitsschilder (Piktogramme und/oder Text)
- Informations- und Hinweisschilder (einschließlich Evakuierungspläne)
- Etiketten für Sicherheitsverfahren (Kennzeichnung von Ventilen und Schaltern)
- Etiketten/Anhänger für Bedienungsanleitungen von Maschinen (Benutzungshinweise, Konsignation/Entnahme, technische Pläne)
- Rohrmarkierer
- Etiketten zur Kennzeichnung gefährlicher Stoffe (CLP/GHS, HSID und RTK)
- Etiketten für Gefahrguttransporte (ADR)
- Etiketten für die Wartung (Hinweise für Instandhaltung und Reparatur)
- Verriegelungssysteme
- Etiketten für Kennzeichnungen in der Logistik (Lagerhaltung, Versand, Barcodes)

Mindestkonfiguration

- Prozessor: 400 MHz oder gleichwertig
- Umgebung: Microsoft Windows® 2000 (SP4), XP PRO (SP3), oder Vista Ultimate (SP1)
- mind. 96 MB RAM (256 MB empfohlen)
- CD-Rom-Laufwerk
- Bis zu 500 MB Festplattenspeicher kann erforderlich sein (für eine komplette Installation).
- Bildschirmauflösung mind. 640 x 480 mit 256 Farben (1024 x 768 High Colour, 32 bit empfohlen)
- Druckvorlagen/Druckertreiber für alle Drucker

	Bestellnummer.	Beschreibung
Vollversion	710669	ASSY MARKWARE EU V3.9
Upgrade CD-Rom	710770	UPGRADE MW EU V3.9
Upgrade	–	Link zu www.bradyeurope.com

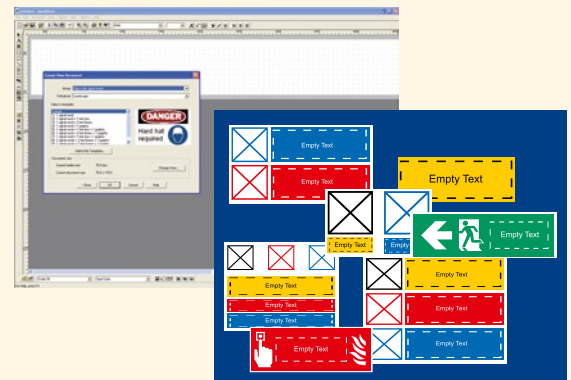


CLP-Rohrmarkiere:

Wählen Sie einfach die Anwendung "CLP-Rohrmarkierer" und geben Sie in den 3 Dialogfenstern des Assistenten die entsprechenden Daten ein. Im Anschluss können Sie Ihre Rohrmarkierer drucken.



Ansicht der CLP-Symbole entsprechend der geltenden gesetzlichen Richtlinien.



Fertige Druckvorlagen unterstützen Sie bei der Erstellung von Etiketten. Für maximale Effizienz passt sich die Größe der Modelle automatisch an die Größe der eingelegten Klebefolie an – unabhängig von der Breite.

Brady Niederlassungen

Afrika	+971 4881 2524	Mittlerer Osten	+971 4881 2524
Benelux	+32 (0) 52 45 78 11	Mittel-und Osteuropa	+421 2 3300 4800
Dänemark	+45 66 14 44 00	Norwegen	+47 70 19 10 30
Deutschland	+49 (0) 6103 7598 660	Schweden	+46 (0) 8 590 057 30
England & Irland	+44 (0) 1295 228 288	Spanien & Portugal	+34 900 902 993
Frankreich	+33 (0) 3 20 76 94 48	Türkei	+90 212 264 02 20
Italien	+39 02 26 00 00 22	Ungarn	+36 23 500 275

Ihr Brady Fachhändler