



Effiziente Rückverfolgung von Wirtschaftsgütern

**Vollständig an Kundenbedürfnisse
anpassbare RFID-Etiketten für jede
Oberfläche**

Mit RFID-Etiketten, die vollständig an die Kundenbedürfnisse angepasst werden können und sich für jede Oberfläche eignen, können Sie in komplexen Industriebetrieben auf effizientere Weise Wirtschaftsgüter nachverfolgen und das Inventar verwalten. Wir können für Sie eine optimale RFID-Kennzeichnungslösung entwickeln, mit der Sie Gegenstände scannen, identifizieren und auffinden können – mehrere gleichzeitig aus einer Entfernung und/oder einzeln aus unmittelbarer Nähe.

- Vollständig an die Kundenbedürfnisse angepasste RFID-Etiketten, einschließlich Antennen, Chips, Sensor, Etikettenmaterial, Klebstoff und Aufdruck
- Ideal geeignet zum Identifizieren auf Metall- und anderen Flächen aus größerer Entfernung und/oder aus der Nähe mit UHF oder NFC oder UHF- und NFC-RFID-Dualfrequenz
- Programmieren, Drucken, Anbringen und Erfassen von Kennzeichnungssignalen direkt vor Ort mit RFID-Druckern und -Scannern

RFID-Etiketten zur Nachverfolgung und Traceability

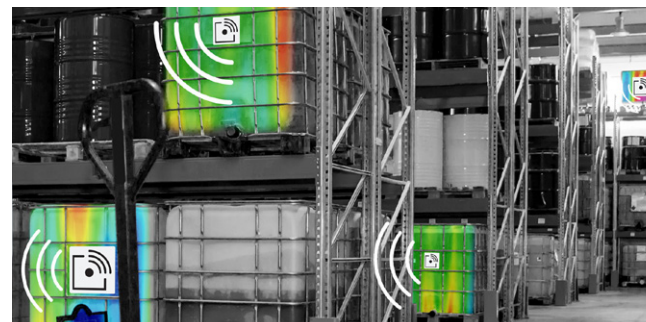
Etikettenbezeichnung	THT-UHF-B481-24x16	THT-UHF-B7425-45x30	THT-UHF-B7425-53x26	THT-UHF-B423-53x26	THT-HF-B423-25x43	THT-UHF-PET-64x6	THT-NFC-PET-25x25	THT-UHF/HF-B423-66x46	THT-UHF/HF-B423-33x17	THT-UHF-B7425-65x6-0.5
Artikelnummer	309083	309082	309081	307923	311514	309087	309086	310251	310250	312403
RFID-Typ	UHF	UHF	UHF	UHF	HF	UHF	NFC	NFC + UHF	NFC + UHF	UHF
Märkte	Labore	Allgemein Labore Fertigung Gesundheitswesen	Allgemein Labore Fertigung Gesundheitswesen Transport und Logistik	Allgemein Fertigung Gesundheitswesen Transport und Logistik	Allgemein Fertigung Transport und Logistik	Allgemein Fertigung Gesundheitswesen Sprach- und Datenkommunikation	Allgemein Fertigung Gesundheitswesen Sprach- und Datenkommunikation	Allgemein Labore Fertigung Gesundheitswesen Sprach- und Datenkommunikation Transport und Logistik	Allgemein Labore Fertigung Gesundheitswesen Sprach- und Datenkommunikation Transport und Logistik	Allgemein Labore Gesundheitswesen
Anwendung	Kennzeichnung von Objektträgern in der Medizin	Kennzeichnung von Produkten und Produktlebenszyklen Proben- und Laborkennzeichnung Große konische Flaschen, Röhrchen und Mikrotiterplatten	Kennzeichnung von Produkten und Produktlebenszyklen Proben- und Laborkennzeichnung Große konische Flaschen, Röhrchen und Mikrotiterplatten Kennzeichnung von medizinischer Ausrüstung Vertrieb und Lagerhaltung	Kennzeichnung von Produkten und Produktlebenszyklen Kennzeichnung von medizinischer Ausrüstung Vertrieb und Lagerhaltung	Kennzeichnung von Produkten und Produktlebenszyklen Produktauthentifizierung Lieferkettenverwaltung	Kennzeichnung von Produkten und Produktlebenszyklen Kennzeichnung von medizinischer Ausrüstung Vertrieb und Lagerhaltung	Kennzeichnung auf Metalloberflächen	Kennzeichnung von Produkten und Produktlebenszyklen Proben- und Laborkennzeichnung Kennzeichnung von medizinischer Ausrüstung Vertrieb und Lagerhaltung	Kennzeichnung von Produkten und Produktlebenszyklen Proben- und Laborkennzeichnung Kennzeichnung von medizinischer Ausrüstung Vertrieb und Lagerhaltung	Laborkennzeichnung
Anwendung auf Metall	Nein	Nein	Nein	Nein	Nein	Ja	Ja	Nein	Nein	Nein
Menge/Rolle	500	500	500	500	500	500	500	500	500	500
Abmessungen	24 x 16 mm	24 x 16 mm	53 x 26 mm	53 x 26 mm	25 x 43 mm	64 x 6 mm	25 x 25 mm	66 x 46 mm	33 x 17 mm	65 x 6 mm
Material	Polyester (B-481)	Polypropylen (B-7425)	Polypropylen (B-7425)	Polyester (B-423)	Polyester (B-423)	Polyester	Polyester	Polyester (B-423)	Polyester (B-423)	Polypropylen (B-7425)
Materialbezeichnung	L-2899-4C	L-2588-19A	L-2588-26B	L-2588-26C	L-2588-31B	L-2588-27C	L-2588-25B	L-2588-27C	L-2588-27D	L-2588-35C
Leesebereich	Bis zu 2 m	Bis zu 6 m	Bis zu 10 m	Bis zu 11 m	Bis zu 2 cm	Bis zu 3 m	Bis zu 2 cm	Bis zu 5 m (UHF) Bis zu 2 cm (NFC)	Bis zu 2,8 m (UHF) Bis zu 2 cm (NFC)	Bis zu 1 m
EPC-Speicher	128 Bit	448 Bit	128 Bit	128 Bit	/	128 Bit	/	128 Bit	480 Bit	128 Bit
Benutzerspeicher	512 Bit	2,048 Bit	/	/	2560 Bit	/	144 Byte	160 Bit (UHF), 1,920 Bit (NFC)	2,048 Bits (UHF, HF)	/
Betriebs-temperatur	-40 °C bis 85 °C	-40 °C bis 85 °C	-40 °C bis 85 °C	-40 °C bis 85 °C	-40 °C bis 85 °C	-40 °C bis 85 °C	-35 °C bis 85 °C	-40 °C bis 85 °C	-40 °C bis 85 °C	-40 °C bis 85 °C

Alle RFID-Standardetiketten können vollständig an die Kundenbedürfnisse angepasst werden - einschließlich Antennen, Chips, Sensor, Etikettenmaterial, Klebstoff und Aufdruck.

RFID-Etiketten mit Sensor

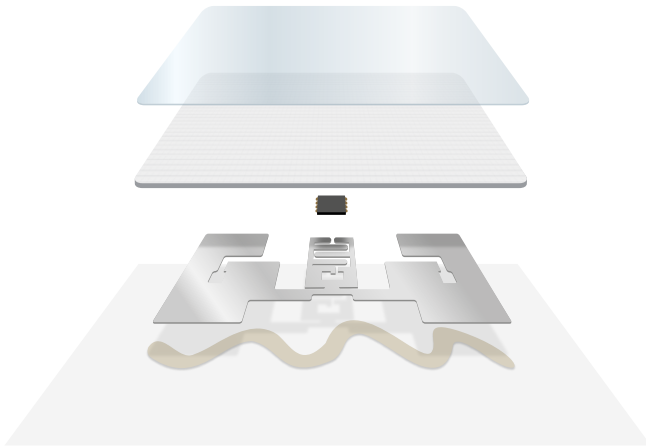
Art der Messung	Temperaturerkennung			Feuchtigkeitserkennung	LED-Erkennung
Etiketten-bezeichnung	THT-UHF-B423-93x26	THT-NFC-B423-50x40	THT-NFC-B423-42x42	THT-UHF-B423-42x85	THT-UHF-B430-99x7-0.1
Artikelnummer	309085	309084	311137	311513	312401
RFID-Typ	UHF	NFC	NFC	UHF	UHF
Märkte	Allgemein Fertigung Lagerverwaltung Gesundheitswesen	Allgemein Fertigung	Allgemein Fertigung	Allgemein Fertigung Konstruktion Transport und Logistik	Transport und Logistik Lagerverwaltung
Anwendung	Temperatur- überwachung	Temperatur- überwachung	Temperatur- überwachung	Feuchtigkeitserkennung Leckerkennung Wasserdichtigkeit	RFID-Kennzeichnung Allgemeine Kennzeichnung Rückverfolgbarkeit von Wirtschaftsgütern
Anwendung auf Metall	Nein	Nein	Ja	Nein	Nein
Menge/Rolle	100	100	100	100	100
Abmessungen	93 x 26 mm	50 x 40 mm	42 x 42 mm	42 x 85 mm	99 x 7 mm
Material	Polyester (B-423)	Polyester (B-423)	Polyester (B-423)	Polyester (B-423)	Polyester (B-430)
Material- bezeichnung	L-2899-8A	L-2899-7B	L-2588-31B	L-2588-32A	L-2588-35A
Lesebereich	Bis zu 9 m	Bis zu 5 cm	Bis zu 5 cm	Bis zu 2,7 m	Bis zu 15,5 m
EPC-Speicher	128 Bit	/	/	96 Bit	160 Bit
Benutzer- speicher	176 Bit	320 Byte	320 Byte	2000 Bit	1312 Bit
Betriebs- temperatur	-40 °C bis 85 °C	-40 °C bis 85 °C	-40 °C bis 85 °C	-40 °C bis 85 °C	-40 °C bis 85 °C

Alle RFID-Standardetiketten können vollständig an die Kundenbedürfnisse angepasst werden - einschließlich Antennen, Chips, Sensor, Etikettenmaterial, Klebstoff und Aufdruck



Kundenspezifische RFID-Etiketten für Ihre Umgebung

Wir helfen Ihnen bei der Wahl der optimalen kundenspezifischen RFID-Etikettenausführung für Ihre Anwendung und Ihre Umgebung.



- 1. Bedruckbare Oberfläche:** Ihr Logo, Text, Seriennummern oder jeder andere Aufdruck kann in glänzender oder matter Ausführung angebracht werden.
- 2. Etikettenmaterial:** Das Material eignet sich perfekt für die Oberfläche der zu kennzeichnenden Gegenstände und ist in zahlreichen verschiedenen Formen und mit unterschiedlichen Substraten erhältlich.
- 3. Optionaler Sensor:** Der optionale, hochleistungsfähige Sensor dient zum Erfassen von relevanten Daten, wie Temperatur oder Feuchtigkeit.
- 4. RFID-Einlage:** Wir bieten eine Auswahl hochleistungsfähiger RFID-Antennen und -Chips, basierend auf dem für Sie erforderlichen Lesebereich und der benötigten Speicherkapazität.
- 5. Klebstoff:** Der passende Klebstoff für Ihre Anwendung bleibt zuverlässig haften.
- 6. Etikettenträgermaterial:** Das passende Trägermaterial sorgt dafür, dass die Etiketten für die jeweilige Anwendung einfach entnommen werden können. Brady nutzt all sein Wissen und seine Fähigkeiten, um Ihnen eine einzigartige Lösung zu bieten, die Ihre Anforderungen optimal erfüllt.

Eine Komplettlösung

- **RFID-Etiketten:** Kundenspezifisch geformt, gedruckt und programmiert und bereit zum Anwenden oder zum Fertigstellen bei Ihnen vor Ort.
- **Drucken in Ihrem Betrieb:** Kundenspezifische RFID-Etiketten können in Ihrem Betrieb programmiert, gedruckt, serialisiert und fertiggestellt werden.
- **Datenerfassung:** Daten können von Ihren RFID-Etiketten erfasst oder ihnen hinzugefügt werden. Beides ist mit HF/NFC aus einer Entfernung von wenigen Zentimetern oder mit UHF aus einer Entfernung von bis zu 16 Metern möglich, ohne dass eine direkte Sichtlinie erforderlich ist.
- **Integrieren und Automatisieren:** Mit fest installierten Scannern können Daten automatisch in programmierbaren Intervallen von Ihren RFID-Etiketten erfasst und dann an Ihr ERP-System gesendet werden.

